

UC-win/Road Ver.10 NEW

3次元リアルタイム パーチャルリアリティ

2014年8月8日リリース



3D・VRクラウド

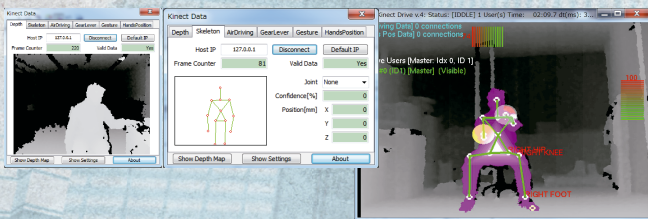


Ver.9.1/Ver.10新機能

価格: Ultimate : ¥1,700,000. Driving Sim : ¥1,200,000. Advanced : ¥900,000. Standard : ¥580,000.

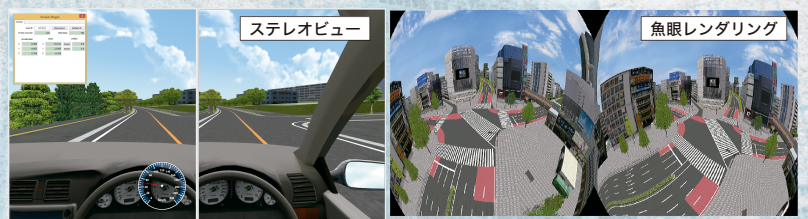
● Kinectプラグイン

距離画像センサ(Kinect™・Xtion Pro / Live)とUC-win/Roadを連携(距離画像・三次元関節位置・運転動作・ジェスチャー・手の開閉など)し、コントロールデバイス無しでUC-win/Roadでの車両運転やロボットの操作を行う。



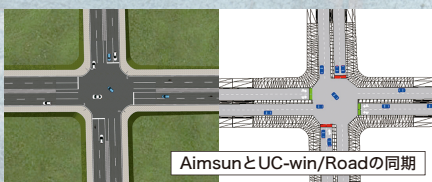
● Oculus Riftプラグイン

ヘッドトラッキング用センサ搭載のHMDと連携し、UC-win/Roadの視点を追従。



● Aimsun連携プラグイン

交通解析Aimsunの車両挙動や信号表示を3D空間上にリアルタイムで再現。また、UC-win/Roadでの車両運転操作による挙動変化をAimsunに反映。



● ヘッドトラッキング

運転走行時、Kinect™などのセンサからリアルタイムに運転者の視点位置情報を受信し、UC-win/Road本体へと送信。



● 鉄道線形機能拡張

測量中心線、構造物中心線、緩和曲線・縦断曲線、カント、分岐器などの描写や、連続する複数軌道の直進走行に対応。



● 運転診断プラグイン

運転者の技能を評価するためのシステム。採点基準の設定に運転者別の評価結果の蓄積も可能。



● クラスタオプション拡張

マルチユーザー機能で、1台のPCから複数画面を各スクリーンで表示可能。

● 写真処理拡張プラグイン

● cycleStreet連携プラグイン

● 3Dモデル出力プラグイン機能拡張

● パラメトリックモデルプラグイン機能拡張